

En bref

Le Test en lecture, écriture et mathématiques, 3^e année



Qu'est-ce qui est évalué?

L'apprentissage, par l'élève, des connaissances et compétences définies dans [Le curriculum de l'Ontario de la 1^{re} à la 8^e année – Français \(2023\)](#) et [Le curriculum de l'Ontario de la 1^{re} à la 8^e année – Mathématiques \(2020\)](#)

01

Composante Français :

Six compétences linguistiques sont évaluées :

- Trois compétences en lecture : comprendre les idées et les renseignements explicites, comprendre les idées et les renseignements implicites, et répondre aux questions des textes de lecture en établissant des liens avec le contenu des textes
- Trois compétences en écriture : développer des idées, structurer le contenu de manière cohérente, et utiliser les conventions linguistiques, c'est-à-dire l'orthographe, la grammaire et la ponctuation

Trois domaines linguistiques sont évalués :

Notions fondamentales de la langue, Compréhension (comprendre des textes et y réagir), et Rédaction (expression d'idées et création de textes)

Composante Mathématiques :

Trois compétences sont évaluées : Connaissance et compréhension, Mise en application, et Habiletés de la pensée

Cinq domaines mathématiques sont évalués : Nombres, Algèbre, Données, Sens de l'espace, et Littératie financière

Aucune préparation supplémentaire n'est requise, *Le curriculum de l'Ontario* étant enseigné en salle de classe



02

Quels sont le format et la conception du test?

Test en ligne utilisant deux modèles de test différents¹ :

- Modèle de test linéaire pour la composante Français²
- Modèle de test adaptatif par ordinateur en plusieurs étapes pour la composante Mathématiques³

Composante Français

comportant quatre séances, pour un total de 29 questions opérationnelles (26 questions à réponse choisie et 3 questions à réponse construite (écrites)⁴

Composante Mathématiques

comportant quatre séances, pour un total de 40 questions opérationnelles à réponse choisie⁵

Séance d'introduction

permettant aux élèves de se familiariser avec les outils, ressources et types de questions

Activités de respiration et de visualisation pour aider les élèves à rester calmes et concentré(e)s

Questionnaire volontaire à l'intention de l'élève pour recueillir des renseignements sur les attitudes et perceptions des élèves à l'égard de la lecture et de l'écriture, des mathématiques, des compétences transférables et de leur environnement d'apprentissage

- ¹ Pour les élèves qui ne peuvent pas faire le test en ligne, une version alternative est disponible sous différents formats.
- ² Le modèle de test linéaire repose sur l'utilisation de plusieurs versions de test équivalentes qui sont assemblées selon les mêmes spécifications en matière de contenu et de statistiques avant l'administration du test.
- ³ Un modèle de test adaptatif par ordinateur en plusieurs étapes s'adapte au rendement individuel de l'élève au fur et à mesure de sa progression dans chaque séance du test.
- ^{4,5} En outre, chaque composante du test (Français et Mathématiques) comprend des questions de mise à l'essai qui ne sont pas utilisées pour déterminer les résultats de l'élève.

Comment le test est-il noté et comment les résultats sont-ils communiqués?

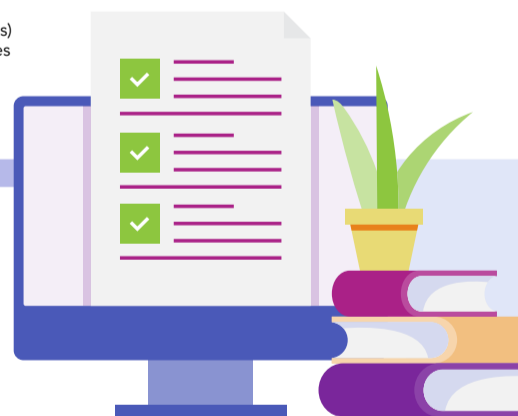
Des membres qualifiés du personnel enseignant de l'Ontario procèdent à la notation des questions à réponse construite (écrites), et la notation des questions à réponse choisie est automatisée (par ordinateur)

Les résultats des élèves sont déterminés à l'aide d'une procédure statistique connue sous le nom de théorie de la réponse à l'item⁶

Niveaux de rendement (niveaux 1 à 4) fournis en lecture, écriture et mathématiques, par rapport à la norme provinciale⁷

Rapport individuel de l'élève fourni à la direction d'école afin qu'elle le distribue aux parents et tuteurs à l'automne de l'année scolaire suivant le test

- ⁶ La théorie de la réponse à l'item prend en compte les réponses de l'élève aux questions du test et le niveau de difficulté de chacune de ces questions. Cela situe le rendement de l'élève sur un continuum d'habiletés en matière de lecture et d'écriture ou de connaissances et de compétences en mathématiques (tel que reflété par les niveaux de rendement 1 à 4).
- ⁷ Les caractéristiques données pour le niveau 3 dans la grille d'évaluation du curriculum de l'Ontario correspondent à la norme provinciale en fait de rendement. [En savoir plus.](#)



03

En savoir plus



Lire le [document-cadre du test de 3^e année](#)

Regarder [Ce à quoi vous devez vous attendre aux Tests en lecture, écriture et mathématiques, cycles primaire et moyen de l'OQRE](#)